

# SR-250RfII



SR-250RfII

本社 / 〒140-0011 東京都品川区東大井一丁目9番37号 TEL: 03(3458)1111 (大代表) FAX: 03(3458)1151

# KATO

25t Roughter SR-250RfII



## KATOホームページで、移動式クレーンの BIMデータを公開しております。

BIM (Building information modeling) とは  
 デジタル化された建築物のモデルを構築する部材などに、種類やコストなどの属性を持たせた建築物のデータベースであり、これまで設計・施工・維持管理で分断されていた情報を繋ぎ、建設・建築のライフサイクルを管理するためのワークフローです。



[KATO ホームページ kato-works.co.jp](http://kato-works.co.jp)
[/ KATO WORKS OFFICIAL youtube.com/user/katowork](https://www.youtube.com/user/katowork)
[Instagram instagram.com/kato\\_works\\_official/](https://www.instagram.com/kato_works_official/)

●本機は、新規開発車両証明制度による適合証明書「基本通行条件 重量:A」の交付を受けていますが、実際の通行条件は、運行経路ごとの道路管理者の算定結果によって付与されます。

●SR-250RfIIはラフターの愛称でクレーン型式名はKR-25HF2です。●本車両は最低速度(50km/h)の定めのある「高速自動車国道」を走行することはできません。●道路の運行には、大型特殊自動車運転免許が必要です。●本カタログの写真ならびに装備は、改良などによりお届けいたします製品と異なる場合があります。また、仕様は予告なく変更することがありますのであらかじめご了承ください。●ボディカラーおよび内装色は撮影や印刷インクの関係で実際の色と異なって見えることがあります。●本機の使用にあたっての注意事項は、取扱説明書の内容をよく読んで正しくお使いください。●Bluetooth®はBluetooth SIG, Inc.の登録商標です。●本カタログで使用される「KATO」、「ラフター」、「Roughter」、当社商品名、サービス名は、株式会社加藤製作所の商標、または登録商標です。

●お問合せ:

**KATO** 株式会社 加藤製作所

# 日野製エンジン採用



日野自動車製J08E型



## 安全機能の設定・充実化



- KATO SAFETY VIEW SYSTEM
- KATO CLEARANCE SONAR SYSTEM
- 坂道発進補助装置

## 充実のキャブ内装備

除湿機能付オートエアコン、新型サンシェード、シフトセレクタ、デジタルタコグラフ、K・COR、エントリーキーシステム

# SR-250RfII



「環境配慮」、「安心・安全」、「高効率」すべてを皆様へ届けたい。  
KATOの技術の粋と想いを集めて進化した「SR-250RfII」がクレーンの新時代の幕を開けます。

RfIIシリーズに  
待望の25tラフターがついに登場!!

## 実作業で活用効果が認められた NETIS-VE技術



装着・格納作業が早い・安全・省スペース!

EJIBは、ジブ装着作業におけるオペレータの労力軽減、安全性の向上、CO<sub>2</sub>排出量の低減など人にも環境にも優しいジブです。



技術名称：EJIB搭載クレーン  
NETIS登録番号：KT-130078-VE

- NETISとは  
民間企業などにより開発された新技術を公共工事において積極的に活用していくために、国土交通省が、新技術に関わる情報の共有及び提供を目的として整備した、新技術情報提供システム (New Technology Information System : NETIS) のことです。



## アウトリガはH型とX型の2種類から選択可能



H型アウトリガ



X型アウトリガ



【特定特殊自動車排出ガスの規制等に関する法律】適合



【国土交通省指定低騒音型】適合



ディーゼル特殊自動車排出ガス規制適合 (平成26年規制)



好評のEJIB

2段ジブ  
自動ロック

装着・格納作業が  
早い・安全・省スペース!

- 省力化  
キャブからの出入りは2回のみ。
- 省スペース化  
ブーム最縮小時の前方スペースで、ジブ装着・格納が可能。
- 安全性向上  
キャリヤ上面と地上付近で、全ての作業が完了。

ジブ振出時のブーム長さに  
制限はありません

空中部分に障害物があるような場合にも、ブームを伸長させてから振出することで、回避が可能。

4段高剛性  
スーパーブーム  
ブーム最長30.5m!

30.5m

■ ブーム吊り上げ能力

- 最大吊上げ能力…………… 25t × 3.5m
- ブーム長さ…………… 9.35m~30.5m
- 最大地上揚程…………… 31.5m
- ブーム起伏角度…………… 0°~84°
- フルブーム時最大定格総荷重…………… 8.0t

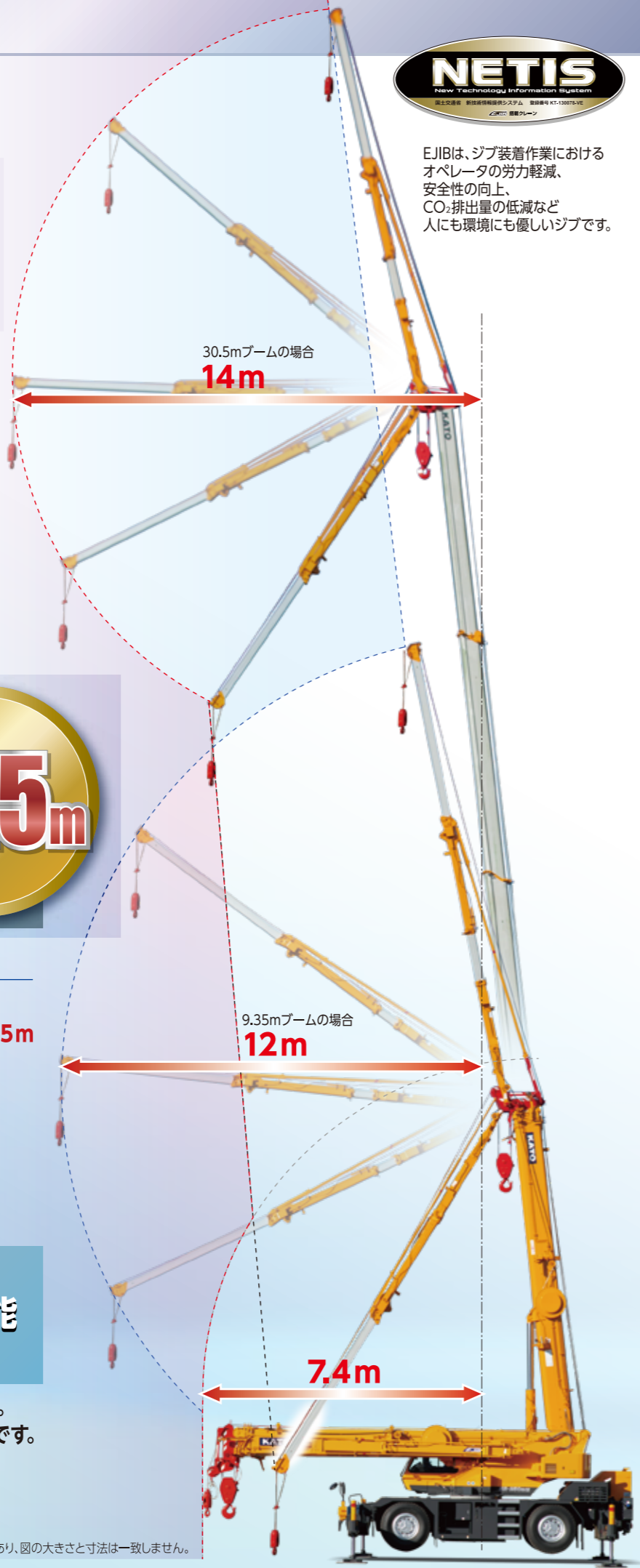
4.5t

補巻の  
ラインプル性能  
4.5t!

- 多数ストランド難自転性新型ワイヤロープ採用。フックの回転が少なく、耐疲労性も高いロープです。



NETIS  
New Technology Information System  
地上作業部 新技術情報提供システム 登録番号 KT-130075-VG  
Z/2010 新機種開発



30.5mブームの場合  
14m

9.35mブームの場合  
12m

7.4m

選べる2つの安全機能

※KATO SAFETY VIEW SYSTEMを選択した場合、CLEARANCE SONAR SYSTEMが同時装着となります。

KATO CLEARANCE SONAR SYSTEM

低速時に障害物との距離を超音波センサーにより感知し、表示・警告します。

警報音キャンセルスイッチ

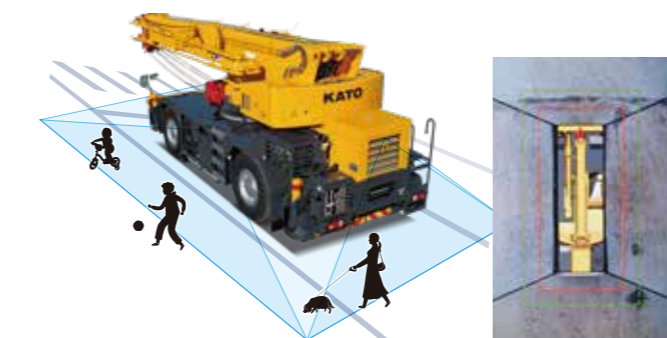


▲ インジケータ



※図は超音波センサー照射のイメージであり実際の感知範囲を示すものではありません。  
※KATO CLEARANCE SONAR SYSTEM は、運転者の安全な走行を補助するものですが、感知性能に限界があります。運転者は常に自らの責任で周囲の状況把握し、安全運転を心がけてください。

周囲360度の安全を見守る KATO SAFETY VIEW SYSTEM



サラウンドビュー

4つの魚眼カメラから、車両周囲360度を映し出すシステムです。車両周囲の安全確認と、安全な駐停車を補助するために実力を発揮します。

- 周囲360度が、クリアにまる見え! 判りやすいパードビュー視点とリアルタイムの映像が、車両と周囲を見守ります。
- KATO SAFETY VIEW SYSTEM の搭載車には、12.1インチタッチモニタが装備されます。(5画面表示可能)
- PDF表示機能付き!



人検知アシスト

3つのカメラから、確認しにくい箇所の人を検知するシステムです。人を検知すると、警告音の発報と警告表示により、聴覚、視覚的に警告します。

※3カ所同時には人を検知できません。どのカメラで人検知を行うかは、オペレータが選択できます。  
※KATO SAFETY VIEW SYSTEM は、運転者の安全な走行を補助するものですが、視界、検知性能に限界があります。運転者は常に自らの責任で周囲の状況把握し、安全運転を心がけてください。

安心を届ける新機能

NEW 坂道発進補助装置  
(標準装備)

ブレーキからアクセルに踏み変える際に、ブレーキペダルから足を離してもブレーキ制動を保持し、坂道の発進をサポート。補助装置の有効・無効、解除タイミングの切替も可能。



急な上り坂の発進時に車両が後退することも…



補助

発進時にブレーキ制御で後退を緩和

※傾斜角度によっては補助装置が作動しない場合もあります。 ※補助装置は上り坂、下り坂どちらでも作動します。 ※坂による車両の後退(前進)を完全に防ぐものではありません。

図はジブ装着・格納時の前方スペースをイメージ化したものであり、図の大きさと寸法は一致しません。

# 広く開放感のあるキャブで走行視界良好!



※KATO CLEARANCE SONAR SYSTEM装備車(仕様B)

- カラーモニター
- ボタン式シフトセレクタ

- エンジンストップ非常スイッチ



- ▼ 液晶クラスターメータ (クレーン作業時のみ機能)



(走行モード)

- タッチパネル式CORインフォメーションディスプレイ



### ecoスイッチ搭載

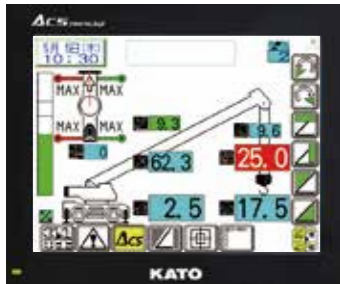
- エンジン最高回転数を燃費・騒音の少ない最適な作業回転数に調整できます。

## ACSコンピューロード

タッチパネル式カラーディスプレイで多彩な機能

▼ 通常画面

▼ シンプル画面



- フック移動距離が表示され多彩なコンディションに対応できます。
- 領域制限が進化! 2面の領域制限が設定可能で、安全性が更に向上。
- 負荷率制限機能! 負荷率を80~100%の範囲で設定し、自動停止させることができます。
- 通常画面とシンプル画面の2種類切替可能。

## NEW オートエアコン

任意の設定温度に合わせ、風量と吹出し口をAUTOで選択。(温度は0.5℃刻みで設定可。)キャブ内を快適な走行・操作空間に保ちます。また、内気循環と外気導入の切替が可能。

内外気切替スイッチ

AUTOスイッチ



## ボタン式シフト操作で、足元の空間がさらに拡大

従来のシフトレバーからボタン式シフト操作に変更。足元のスペースを確保し、キャビン内の居住性がさらに向上しました。



## K-COR



- クレーン作業に係る動きをSDカードに1秒毎に連続記録。
- 記録解析により、不具合時等の対応迅速化。

# 標準装備品



● 右方確認カメラ



▲ ACS外部表示装置(LEDタイプ)



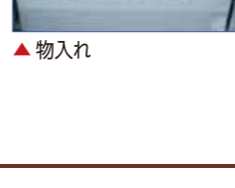
▲ デジタルタコグラフ



● アルミ敷板



▲ 車輪止め



▲ 物入れ

● 樹脂敷板



▲ LEDヘッドランプ Hi-Lo切替式

● LEDサイドマーカーランプ ※仕様によっては一部オプション、設定不可のものもあります。

● 後方確認カメラ

● ウィンチ確認カメラ



▲ LEDコンビネーションランプ

# オプション装備品

※仕様によっては一部オプション、設定不可のものもあります。



▲ 前方確認カメラ



▲ ブーム右側ミラー



▲ LEDサイドマーカーランプ



▲ エアヒーター用燃料タンク



▲ キャブステーフックガード



▲ ヒーター付サイドミラー

## タイヤ空気圧モニタリングシステム

インフォメーションディスプレイにタイヤ空気圧とタイヤ内温度を表示し、異常時に警告表示します。



▲ タイヤ異常警告表示



▲ タイヤ空気圧、タイヤ内温度表示

## アウトリガ操作用ラジコン

- 各アウトリガを直視しながら操作できます。
- 機体の操作パネルと同様の操作が可能。
- 自動水平補助機能ボタンも設定されています。

## ジブ連結ピン用LEDランプ

夜間のジブ格納作業におけるジブ連結ピン挿入の視認性を向上。

